

Čelične prirubnice ravne - G



www.resor-agh.rs

PRIMENA

Ravne čelične prirubnice tipa "G" koriste se za izradu prirubničkih spojeva pri izradi cevovoda i elemenata armature kada se između njih nalaze leptirasti zatvarači sa gumenom oblogom (zatvarači tipa "Kiston"). One se spajaju sa cevima zavarivanjem.

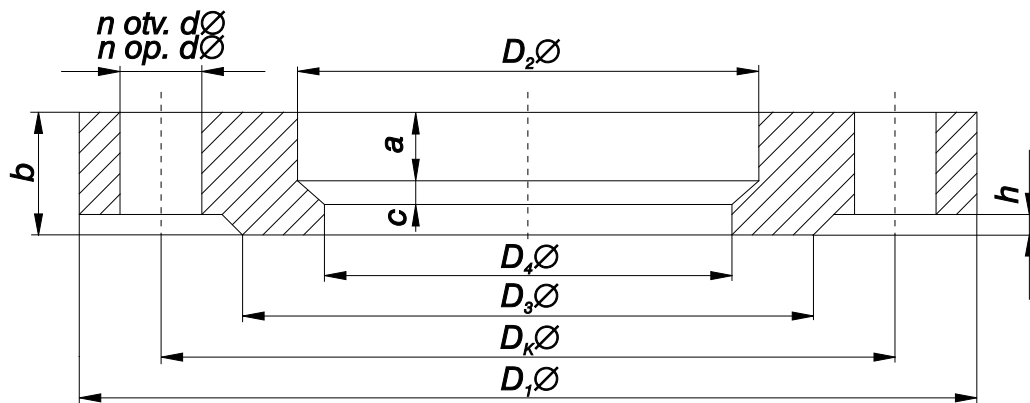
IZVOĐENJE

Mere prirubnica odgovaraju standardu za nazivni prečnik i pritisak, a priključne mere prirubnica su prema SRPS M.B6.011 i DIN 2501.

MATERIJAL

Ravne čelične prirubnice izrađuju se od S235JR ili nekog drugog čelika sa sličnim osobinama za radne temperature do 120 (°C). Za temperature iznad 120 (°C) primenjujemo druge odgovarajuće čelike.

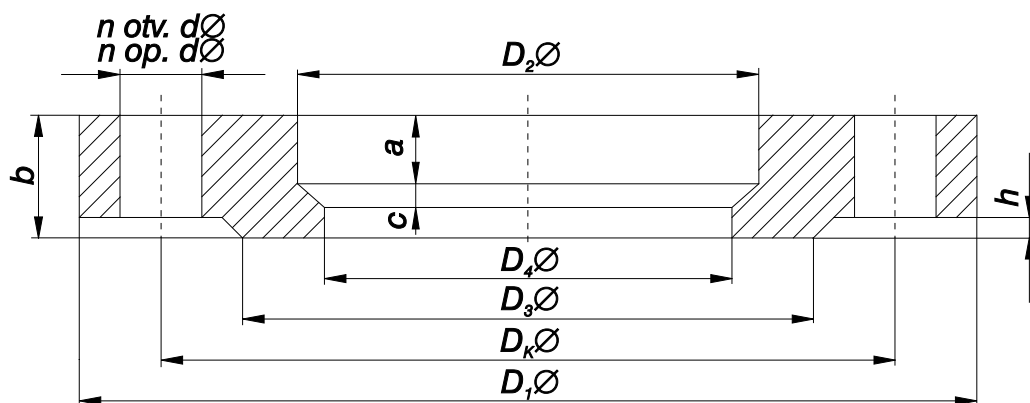
ČPR-G



Napomena: Priključne mere odgovaraju standardu SRPS M.B6.011 i DIN 2501,
a kvalitet materijala ili debljine prirubnica određuje se proračunom.

DN	$D_1\varnothing$	$D_K\varnothing$	$D_2\varnothing$	$D_3\varnothing$	$D_4\varnothing$	a	b	c	h	n	dØ	m(kg)
50	165	125	58/61,5	102	50	10	18	5	3	4	18	2,4
65	185	145	77	122	65	10	18	5	3	4	18	2,8
80	200	160	90	138	80	10	20	5	3	4	18	3,6
100	220	180	109/116	158	100	10	20	5	3	8	18	4,3
125	250	210	134,5/141	188	125	12	22	5	3	8	18	5,9
150	285	240	160,5/170	212	150	12	22	5	3	8	22	7,2
175	315	270	195	242	175	12	24	8	3	8	22	8,6
200	340	295	221	268	200	12	26	8	3	8	22	10,2
250	395	350	269/275	320	250	12	28	8	3	12	22	12,1
300	445	400	326	370	300	12	28	8	4	12	22	15,1
350	505	460	358/370	430	350	14	30	8	4	16	22	21,5
400	565	515	409/422	482	400	16	32	8	4	16	26	27,6
450	615	565	460	532	450	16	32	8	4	20	26	30,2
500	670	620	511	585	500	16	34	8	4	20	26	35,7
600	780	725	612,5	685	600	16	36	10	5	20	30	45,5
700	895	840	715	800	700	20	40	10	5	24	30	63,4
800	1015	950	816	905	800	20	40	10	5	24	33	70,2
900	1115	1050	918	1005	900	20	42	10	5	28	33	80,5
1000	1230	1160	1019	1110	1000	20	42	10	5	28	36	95,2

ČPR-G



Napomena: Priključne mere odgovaraju standardu SRPS M.B6.011 i DIN 2501, a kvalitet materijala ili debljine prirubnica određuje se proračunom.

DN	$D_1\varnothing$	$D_k\varnothing$	$D_2\varnothing$	$D_3\varnothing$	$D_4\varnothing$	a	b	c	h	n	dØ	m(kg)
50	165	125	58/61,5	102	50	10	18	5	3	4	18	2,9
65	185	145	77	122	65	10	18	5	3	4	18	3,5
80	200	160	90	138	80	10	20	5	3	8	18	4,1
100	220	180	109/116	158	100	10	20	5	3	8	18	4,7
125	250	210	134,5/141	188	125	12	22	5	3	8	18	6,4
150	285	240	160,5/170	212	150	12	22	5	3	8	22	7,4
175	315	270	195	242	175	12	24	8	3	8	22	9,6
200	340	295	221	268	200	12	26	8	3	12	22	10,5
250	405	355	269/275	320	250	16	32	8	3	12	26	11,2
300	460	410	326	378	300	16	32	8	4	12	26	18,6
350	520	470	358/370	438	350	20	36	8	4	16	26	28,5
400	580	525	409/422	490	400	22	38	8	4	16	30	40,2
450	640	585	460	550	450	22	40	8	4	20	30	44,5
500	715	650	511	610	500	24	42	8	4	20	33	58,1
600	840	770	612,5	725	600	28	48	10	5	20	36	86,8
700	910	840	715	795	700	34	54	10	5	24	36	91,2
800	1025	950	816	900	800	36	56	10	5	24	39	118
900	1125	1050	918	1000	900	38	60	10	5	28	39	136
1000	1255	1170	1019	1115	1000	40	64	10	5	28	42	190