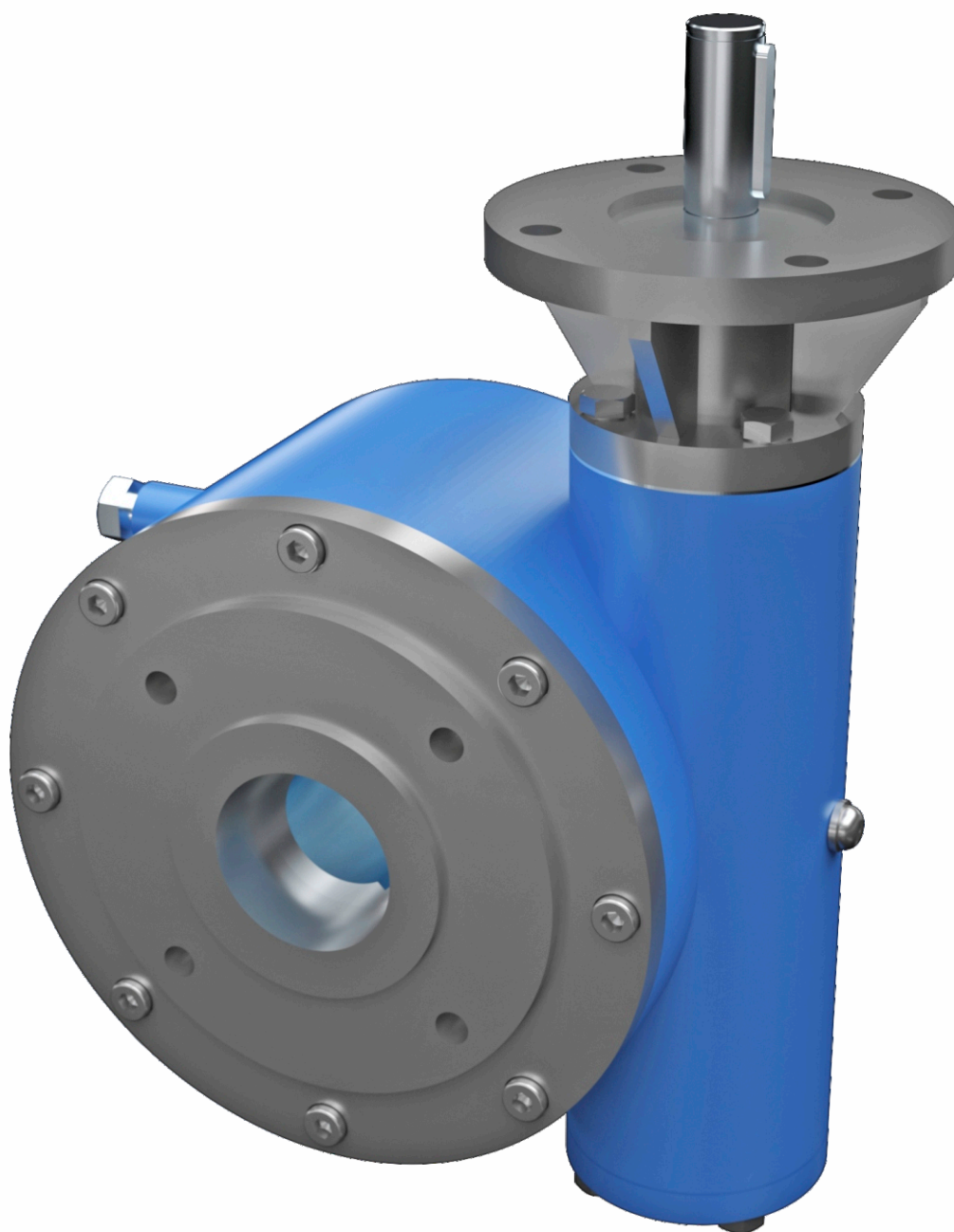


Pužni reduktori



www.resor-agh.rs

“RESOR” d.o.o. 18240 Gadžin Han, R. Srbija, Miloša Obilića b.b. Tel.fax: + 381 18 850 120 Tel: + 381 18 850 152
www.resor.rs | e-mail: armatura@resor.rs | e-mail: info@resor.rs

PRIMENA

Ovi pužni reduktori se primenjuju kao mehanički uređaji ručnog ili elektro-mehaničkog pogona cevnih zatvarača. Pomoću reduktora se smanjuje ulazni broj obrtaja zapornog organa, odnosno brzina zatvaranja cevnog zatvarača na dozvoljene ili dogovorene veličine. Istovremeno reduktorom se uvećava raspoloživa veličina ulaznog obrtnog momenta do veličine obrtnog momenta na izlazu reduktora potrebnog za otvaranje odnosno zatvaranje cevnog zatvarača.

IZVOĐENJE

Pužni reduktori naše proizvodnje su robusne konstrukcije i jednostavni za rukovanje i održavanje i dugog su veka ako se koriste pravilno i u svrhu za koju su namenjeni. Glavne karakteristike pužnih reduktora po kojima se razlikuju tipovi reduktora su veličine maksimalnih izlaznih obrtnih momenata, prenosni odnosi, osna rastojanaja, gabaritne mere i priključne mere na ulazu i izlazu iz reduktora.

Ovi pužni reduktori se odlikuju sposobnošću samokočenja, jer je ugao uspona zavojnice γ manji od ugla trenja ρ . Puž ima zavojke čiji je uzdužni presek trapeznog oblika, a poprečni u obliku Arhimedove spirale. Pužni točak je izrađen u obliku segmenta i pomoću graničnika ograničeno je njegovo zakretanje na približno 90° , jer je to dovoljno da zaporni organ izvrši funkciju.

Priključci na ulazu i izlazu iz reduktora odgovaraju DIN-u 3210, odnosno ISO-u 5211.

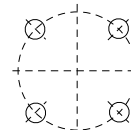
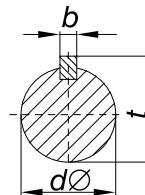
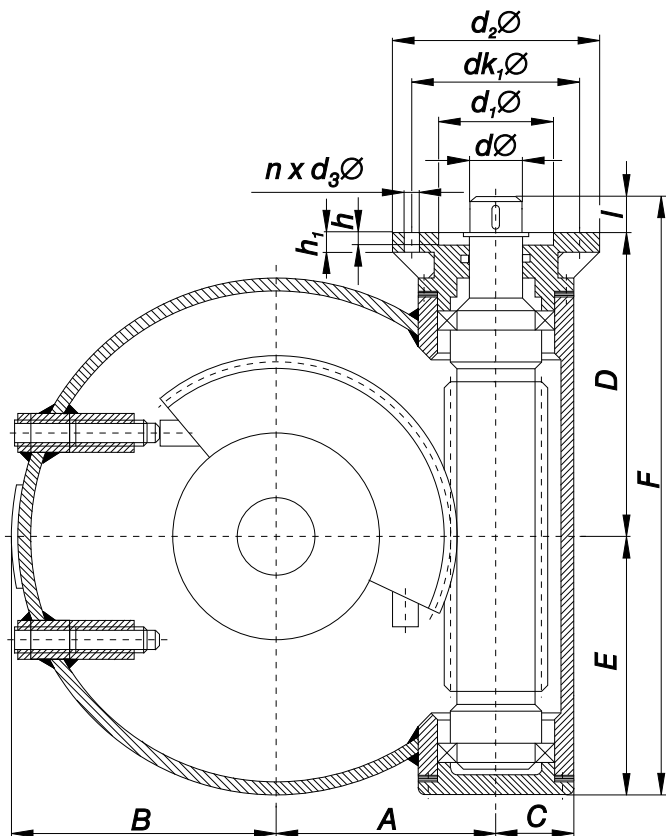
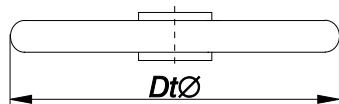
Proračun reduktora je vršen na osnovu najnovijih saznanja i savremenom metodom sa ulaznim brojem obrtaja max 100 (o/min).

MATERIJAL

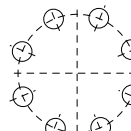
Kućište pužnih reduktora izrađujemo od konstrukcionih čelika zavarivanjem.

Puž se izrađuje od čelika za poboljšanje i odgovarajuće je termički obrađen, a venac pužnog točka od aluminijumske bronz.

PR

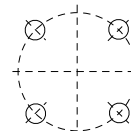


PR1 ÷ PR6

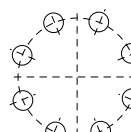


PR7 ÷ PR10

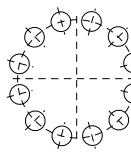
Izlazni priključak
prema DIN 3210 i ISO 5211



PR1 ÷ PR4

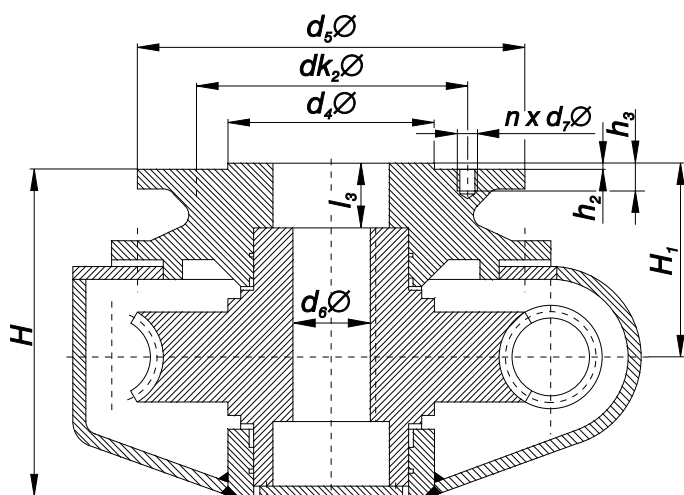


PR5 ÷ PR8



PR9 ÷ PR10

Priključak za armaturu
prema ISO 5211



PR

| OZNAKA PUŽNOG REDUKTORA | NAZIVNI OBRтни MOMENT (Nm) | NAZIVNI PRENOSNI ODNOS (i_{pr}) | OSNOVNE GABARITNE DIMENZIJE | | | | | | | | |
|-------------------------------|----------------------------------|---|-----------------------------|-----|-----|-----|-----|------|-----|----------------|------------------|
| | | | A | B | C | D | E | F | H | H ₁ | D ₁ ∅ |
| PR-1 | 500 | 50:1 | 60 | 71 | 40 | 131 | 87 | 258 | 127 | 68 | 250 |
| PR-2 | 1000 | 75:1 | 89 | 101 | 49 | 155 | 107 | 312 | 153 | 82 | 300 |
| PR-3 | 2000 | 75:1 | 113 | 130 | 56 | 178 | 128 | 356 | 182 | 106 | 350 |
| PR-4 | 4000 | 75:1 | 135 | 146 | 60 | 219 | 152 | 436 | 199 | 115 | 450 |
| PR-5 | 8000 | 82:1 | 196 | 200 | 63 | 265 | 206 | 551 | 225 | 123 | 600 |
| PR-6 | 16000 | 82:1 | 291 | 292 | 85 | 331 | 239 | 655 | 275 | 135 | - |
| PR-7 | 40000 | 94:1 | 330 | 327 | 98 | 366 | 256 | 722 | 279 | 138 | - |
| PR-8 | 63000 | 70:1 | 410 | 425 | 125 | 480 | 412 | 1012 | 342 | 174 | - |
| PR-9 | 125000 | 70:1 | 492 | 540 | 150 | 600 | 570 | 1290 | 370 | 182 | - |
| PR-10 | 250000 | 70:1 | 656 | 700 | 180 | 750 | 660 | 1560 | 470 | 217 | - |

| OZNAKA PUŽNOG REDUKTORA | OZNAKA VELIČINE | | ULAZNI PRIKLJUČAK PREMA DIN 3210 I ISO 5211 | | | | | | | | | | |
|-------------------------------|-----------------|------|---|-----------------------|------------------------|------------------|---|------------------|-----|------------------|---|------|--------|
| | DIN | ISO | d∅ (g6) | d ₁ ∅ (H8) | dk ₁ ∅ (H5) | d ₂ ∅ | h | h ₁ * | l* | d ₃ ∅ | n | t | b (h9) |
| PR-1 | - | F-07 | 14 | 55 | 70 | 90 | 4 | 8 | 40 | 9 | 4 | 16 | 5 |
| PR-2 | 0 | - | 20 | 60 | 102 | 125 | 4 | 10 | 50 | 11 | 4 | 22,5 | 6 |
| PR-3 | 0 | - | 20 | 60 | 102 | 125 | 4 | 12 | 50 | 11 | 4 | 22,5 | 6 |
| PR-4 | 1/2 | F-14 | 30 | 100 | 140 | 175 | 5 | 15 | 65 | 18 | 4 | 33 | 8 |
| PR-5 | 3 | F-16 | 40 | 130 | 165 | 210 | 6 | 20 | 80 | 22 | 4 | 43 | 12 |
| PR-6 | 3 | F-16 | 40 | 130 | 165 | 210 | 6 | 20 | 80 | 22 | 4 | 43 | 12 |
| PR-7 | - | F-25 | 50 | 200 | 254 | 300 | 6 | 22 | 100 | 18 | 8 | 53,5 | 14 |
| PR-8 | - | F-30 | 60 | 230 | 298 | 350 | 6 | 25 | 120 | 22 | 8 | 64 | 18 |
| PR-9 | - | F-35 | 80 | 260 | 356 | 415 | 6 | 30 | 120 | 33 | 8 | 85,5 | 22 |
| PR-10 | - | F-40 | 100 | 300 | 406 | 475 | 9 | 35 | 150 | 39 | 8 | 106 | 28 |

| OZNAKA PUŽNOG REDUKTORA | OZNAKA VELIČINE | IZLAZNI PRIKLJUČAK PREMA ISO 5211 | | | | | | | | | |
|-------------------------------|--------------------|-----------------------------------|-------------------|------------------|----------------------|----------------|----------------|------------------|------------------|----------------|--------|
| | | d ₄ ∅ (f8) | dk ₂ ∅ | d ₅ ∅ | d ₆ ∅max* | h ₂ | h ₃ | l ₁ * | d ₇ ∅ | n ₁ | m (kg) |
| PR-1 | F-10 | 70 | 102 | 125 | 36 | 3 | 15 | 10 | M10 | 4 | 15 |
| PR-2 | F-12 | 85 | 125 | 150 | 45 | 3 | 20 | 12 | M12 | 4 | 30 |
| PR-3 | F-14 | 100 | 140 | 175 | 75 | 3 | 22 | 15 | M16 | 4 | 50 |
| PR-4 | F-16 | 130 | 165 | 210 | 100 | 5 | 25 | 15 | M20 | 4 | 85 |
| PR-5 | F-25 | 200 | 254 | 300 | 115 | 5 | 25 | 20 | M16 | 8 | 180 |
| PR-6 | F-30 | 230 | 298 | 350 | 160 | 5 | 30 | 23 | M20 | 8 | 320 |
| PR-7 | F-35 | 260 | 356 | 415 | 210 | 5 | 40 | 30 | M30 | 8 | 585 |
| PR-8 | F-40 | 300 | 406 | 475 | 220 | 8 | 50 | 40 | M36 | 8 | 1150 |
| PR-9 | F-48 | 370 | 483 | 560 | 250 | 8 | 50 | 50 | M36 | 12 | 1500 |
| PR-10 | F-60 | 450 | 600 | 910 | 315 | 8 | 65 | 60 | M42 | 12 | 1800 |

*) veličine izvan standarda