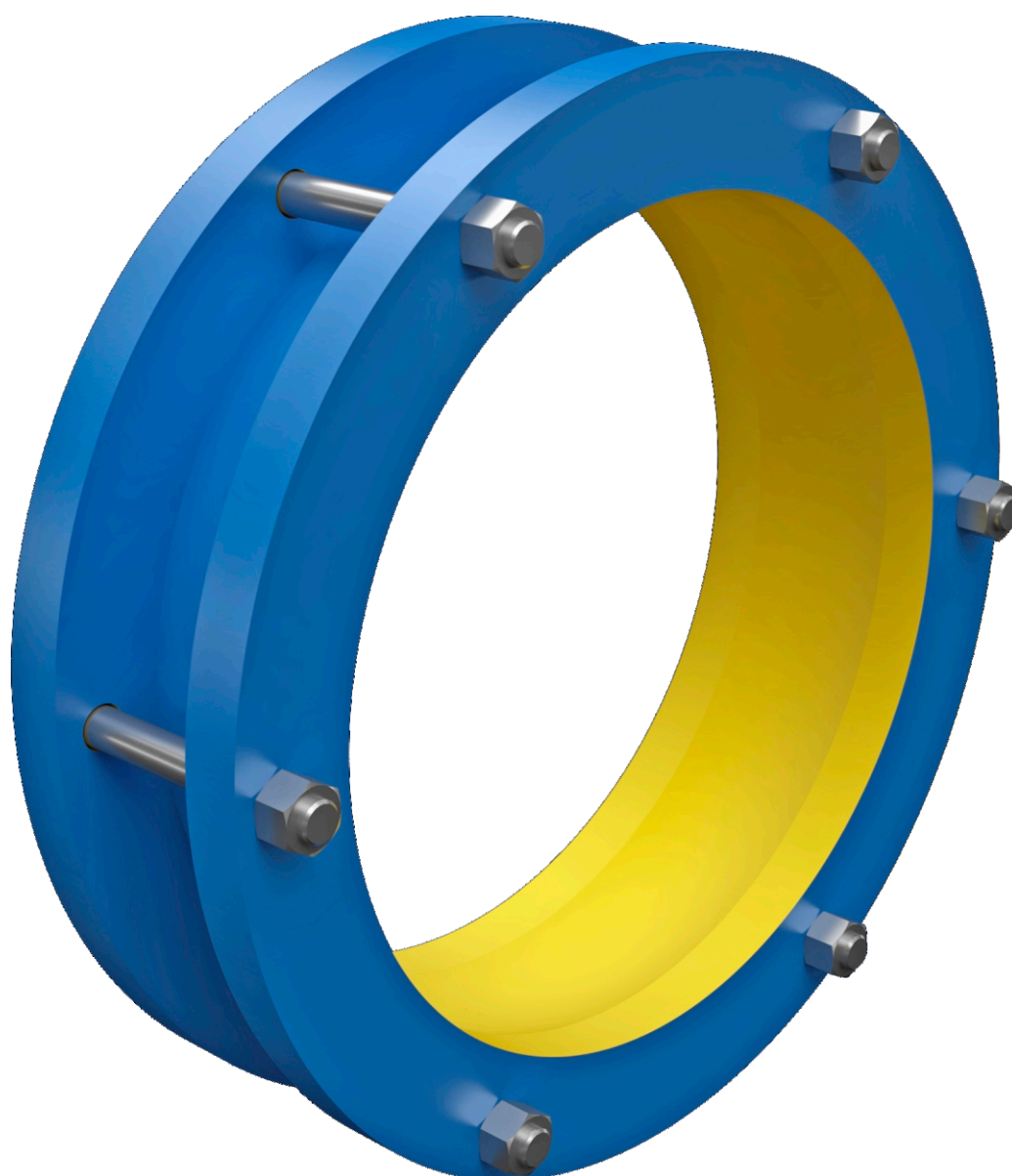


# Žibo spojnice



[www.resor-agh.rs](http://www.resor-agh.rs)

## PRIMENA

Žibo-spojnice se upotrebljavaju za vezu azbest-cementnih cevi u cevovodima pod pritiskom.

Napomena: žibo-spojnice mogu da se primenjuju i za vezu cevi od livenog gvožđa ili tvrdog PVC-a, ali onda mora da se prečnik D1 prilagodi spoljašnjem prečniku cevi.

## IZVOĐENJE

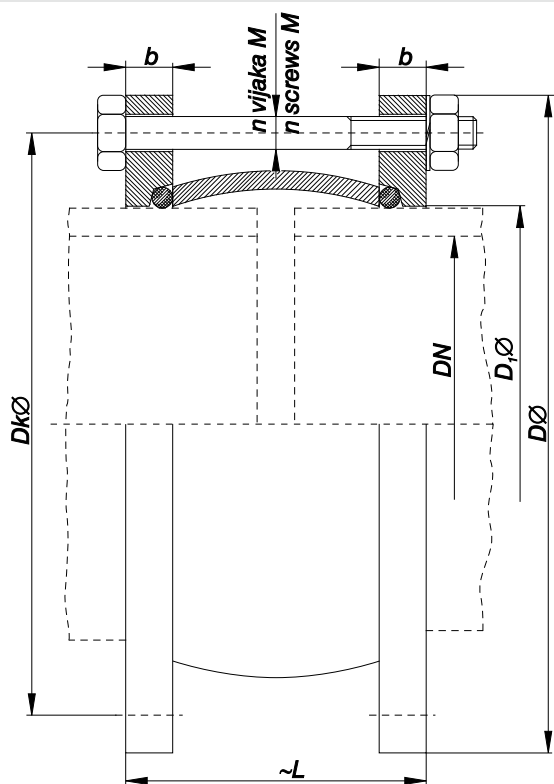
Izrađujemo žibo-spojnice nazivnih prečnika DN 50 do DN 1000 (mm) od konstrukcionih čelika.

Na zahtev izrađujemo i žibo-spojnice za cevi od livenog gvožđa ili tvrdog PVC-a, ako nam se dostavi spoljni prečnik cevi i radni pritisak.

## MATERIJAL

Žibo-spojnice se i zrađuju od konstrukcionih čelika, a zaptivna guma je od EPDM-a.

## ŽS



### ŽSA NP 2,5

DN	DØ	DkØ	D <sub>1</sub> Ø	L	b	n	VIJAK - SCREW JUS M.B1.050	m (kg)
350	485	446	382	140	22	6	M16X160	41,1
400	540	500	432	140	22	6	M16X160	48,7
450	590	550	482	140	22	6	M16X160	53,8
500	644	600	532	160	24	6	M16X180	67,2
600	760	715	637	180	24	8	M16X200	102,9
700	866	820	743	180	24	8	M16X200	118,2
800	975	928	847	200	24	10	M16X220	150,4
900	1090	1040	951	220	26	10	M16X240	198,7
1000	1195	1144	1057	230	26	14	M16X250	214,8

### ŽSB NP 5

DN	DØ	DkØ	D <sub>1</sub> Ø	L	b	n	VIJAK - SCREW JUS M.B1.050	m (kg)
100	196	168	120	105	16	4	M12X120	7,6
125	222	192	145	105	18	4	M12X120	9,5
150	250	218	170	105	20	4	M12X120	11,3
200	310	278	226	115	24	4	M12X130	16,3
250	376	338	278	120	24	6	M16X140	26,1
300	430	394	332	120	25	6	M16X140	30,5
350	490	450	386	140	25	6	M16X160	41,8
400	550	510	440	140	25	6	M16X160	50,9
450	608	565	494	160	25	6	M16X180	64,5
500	662	620	548	160	25	6	M16X180	70,9
600	780	735	657	180	25	8	M16X200	105,9
700	890	844	767	180	25	8	M16X200	121,3
800	1000	954	875	200	25	10	M16X220	151,1
900	1120	1070	983	220	26	10	M16X240	201,6
1000	1230	1180	1093	230	25	14	M16X250	226,8

### ŽSC NP 10

DN	DØ	DkØ	D <sub>1</sub> Ø	L	b	n	VIJAK - SCREW JUS M.B1.050	m (kg)
80	170	144	100	85	20	3	M10X100	5,8
100	200	170	122	105	20	4	M12X120	7,9
125	230	198	149	105	22	4	M12X120	10,5
150	260	228	178	105	24	4	M12X120	12,3
200	320	284	234	115	24	4	M12X130	16,5
250	390	348	288	120	25	6	M16X140	27,9
300	445	405	344	120	25	6	M16X140	32,3
350	505	465	400	140	25	6	M16X160	43,4
400	565	526	458	140	25	6	M16X160	51
450	630	584	514	160	30	6	M16X180	67,7
500	685	640	570	160	30	6	M16X180	73,8
600	800	760	683	180	30	8	M16X200	106,1
700	920	874	797	180	30	10	M16X200	123,4

### ŽSD NP 15

DN	DØ	DkØ	D <sub>1</sub> Ø	L	b	n	VIJAK - SCREW JUS M.B1.050	m (kg)
50	130	108	70	85	18	3	M10X100	3,1
65	140	118	80	85	18	3	M10X100	3,5
80	172	148	104	85	20	3	M10X100	5,8
100	206	178	130	105	20	4	M12X120	8,1
125	235	205	157	105	22	4	M12X120	10,6
150	268	238	188	105	22	4	M12X120	12,4
200	332	300	250	115	24	4	M12X130	17,2
250	402	364	304	120	25	6	M16X140	28,1
300	460	422	362	120	30	6	M16X140	32,7
350	530	490	422	140	30	6	M16X160	47,8
400	590	550	482	140	32	6	M16X160	53,8
450	656	612	542	160	34	6	M16X180	70,2
500	725	680	602	180	35	6	M16X200	95,8
600	846	800	723	180	35	8	M16X200	115,2

### ŽSE NP 20

DN	DØ	DkØ	D <sub>1</sub> Ø	L	b	n	VIJAK - SCREW JUS M.B1.050	m (kg)
50	132	110	72	85	20	3	M10X100	3,1
65	146	124	86	85	22	3	M10X100	3,6
80	180	155	112	85	24	3	M10X100	6,1
100	214	185	138	105	24	4	M12X120	8,4
125	245	215	167	105	26	4	M12X120	10,9
150	288	255	200	115	28	4	M12X130	17,1
200	355	322	266	115	30	4	M12X130	22,7
250	418	380	320	120	32	6	M16X140	29,2
300	480	422	382	120	34	6	M16X140	34,2
350	565	522	446	160	38	6	M16X180	57,3

### ŽSF NP 25

DN	DØ	DkØ	D <sub>1</sub> Ø	L	b	n	VIJAK - SCREW JUS M.B1.050	m (kg)
50	136	114	76	85	20	3	M10X100	3,2
65	150	128	90	85	22	3	M10X100	3,8
80	186	162	118	85	24	3	M10X100	6,3
100	224	195	148	105	24	4	M12X120	9,1
125	256	226	177	105	26	4	M12X120	11,7
150	300	268	212	115	28	4	M12X130	17,9
200	380	342	280	120	30	6	M16X140	26,8
250	445	404	336	130	32	6	M16X150	38,4
300	512	470	402	130	34	6	M16X150	45,4